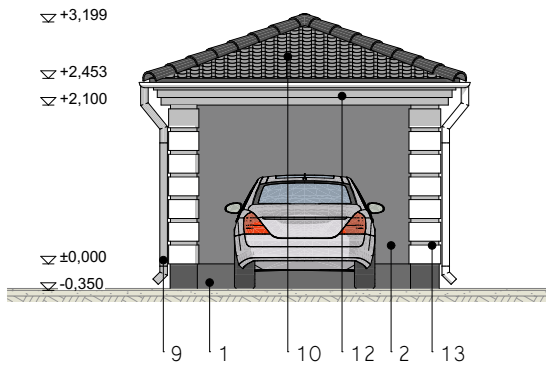
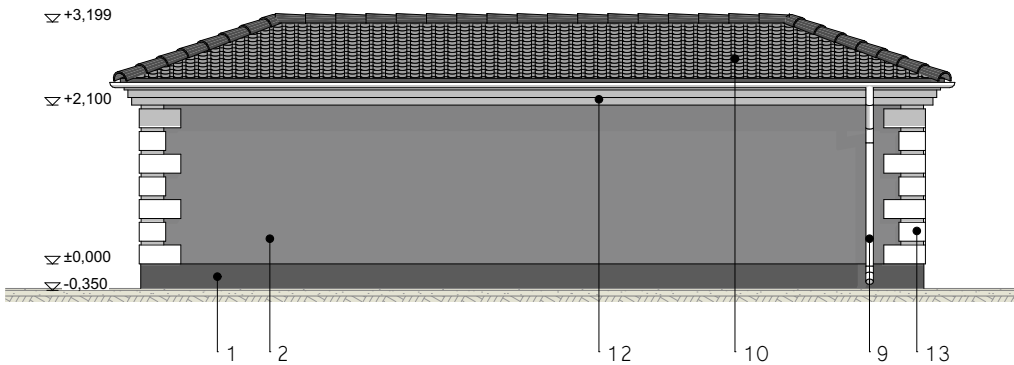


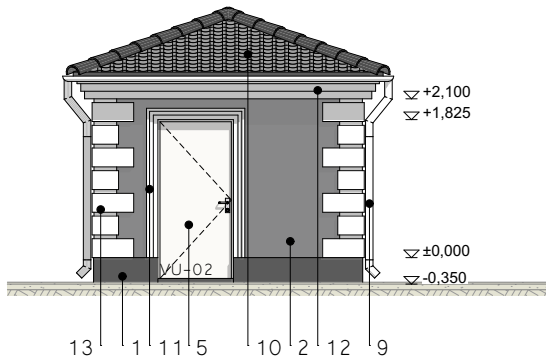
VAADE EEST:



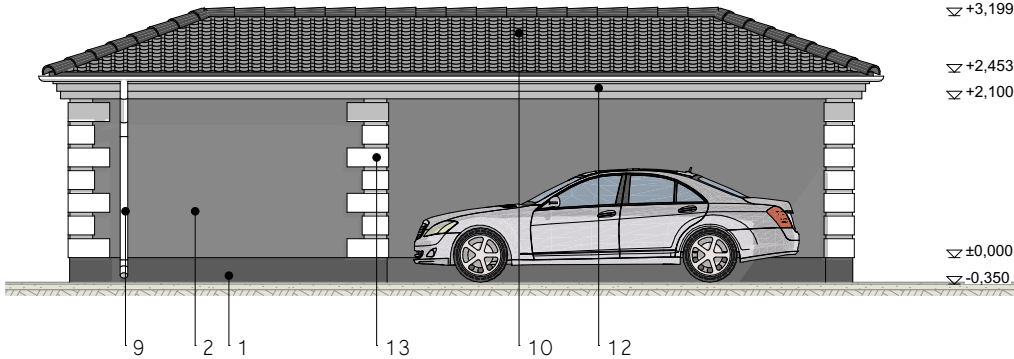
VAADE KÜLJELT:



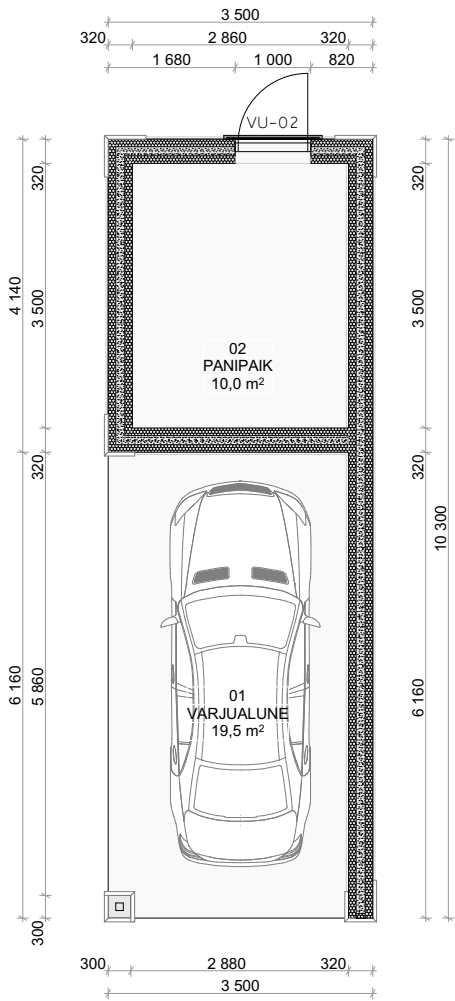
VAADE TAGANT:



VAADE KÜLJELT:



PÕHIPLAAN:



ERAMU VÄLISVIIMISTLUSE EKSPLIKATSIOON

NR	TÜÜP	MATERJAL	VÄRVUS
01	SOKKEL	KROHV	HALL - toon nt Tikkurila 4984
02	SEIN	KROHV	HALL - toon nt Tikkurila 4984
03	SAMBAD	KROHV	VALGE - toon RAL 9016
04	AKEN	PUIT	VALGE - toon RAL 9016
05	UKS	PUIT	VALGE - toon RAL 9016
06	PIIRE	TERAS	VALGE - toon RR 20
07	TREPP / TERRASS	BETOON	HALL BETOONIPIND
08	AKNAPLEKK	METALL	HALL - toon RR 23
09	VIHMAVEESÜSTEEM	METALL	VALGE - toon RR 20
10	KATUS	BETOONKIVI	TUMEHALL
11	PIIRDELIIST	KROHV	VALGE - toon RAL 9016
12	RÄÄSTAKARNIIS	KROHV	VALGE - toon RAL 9016
13	NURGAPROFIIL	KROHV	VALGE - toon RAL 9016
14	SERVAPLEKK	METALL	HALL - toon RR 23

RUUMIDE SPETSIFIKATSIOON			
KORRUS	NIMETUS	NUMBER	PINDALA
ABIHOONE	VARJUALUNE	01	19,5
	PANIPAİK	02	10,0
			29,5 m²

ÜLDISED MÄRKUSED:

- Arhitektuur-ehitusliku projekteerimistööde aluseks on võetud Tellija poolne lähteülesanne
- Ehitustööd peavad toimuma arhitektuur-ehitusliku põhi- või tööprojekti järgi ning arhitektuur-ehitusliku osa projekti vaadata ehitamisel koos EK-osa (ehituskonstruktiiitse osa) ning eriosade projektidega - VV-osa (välistehnovõrkude osa), VP-osa (vertikaalplaneerimise osa), VK-osa (veevarustuse ja kanalisatsiooni osa), KV-osa (küttesüsteemide ja ventilatsiooni osa), EL-osa (elektrotehniline osa), EN-osa (nõrkvoolu ja automaatika osa), ja siseviimistlustabeliga / -plaaniga ja / või sisekujundusprojektiga.
- Kavandatava hoone esimese korruse tasapind ±0,000, välistreppide / välisterrasside astmete arvud, astmete kõrgused, välispanduste ja välisplatvormide kalded ja horisontaaltasapinnad, täpsustatakse vajadusel krundi vertikaalplaneerimise ja heakorrasustööde käigus.
- Betoon-, kivi-, krohvi- ja puitpindade värvitoonid on võetud NCS-i RAL-värvikataloogist. ning teras- ja terasplekkipindade värvitoonid on võetud RAUTARUUKKI RALCOLOR värvikataloogist ja RAL-värvikataloogist.